

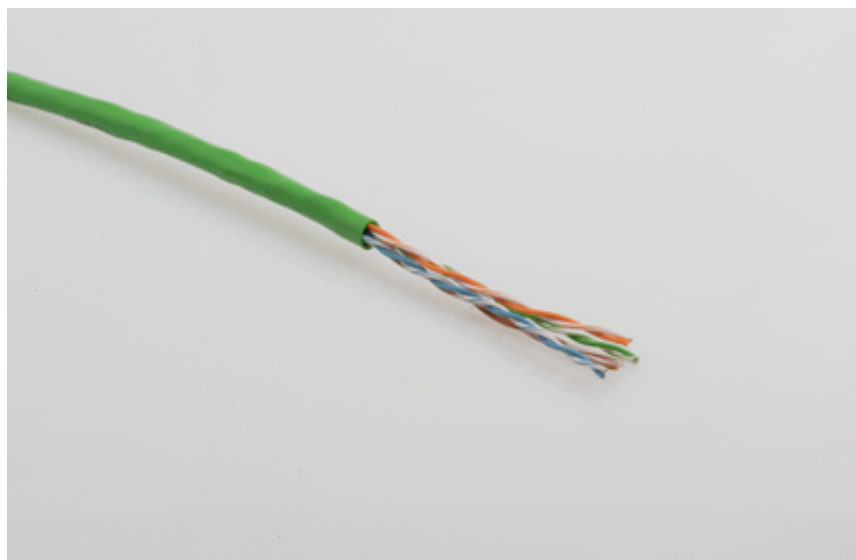


Дистрибьютор в России - АБН

+7 (495) 995-10-10

Представительство в России

+7 (495) 691-20-27





Код: 7204204106

Краткое описание:

Неэкранированный кабель для патч-кордов (UTP), кат.5е, 4 пары, 24 AWG, 100 Ом, соответствует требованиям стандарта ISO/IEC 11801 к системам класса D (к категории 5е по стандарту IEC 61156-6). Кабель содержит 4 витые пары, сплетенные вместе, защищенные ПВХ-оболочкой, не распространяющей горение, для внутренней стационарной и нестационарной прокладки.

1. Витая пара:

- 1.1. Проводник: многожильный, оголенная медь, 24 AWG
- 1.2. Изоляция: ПВХ, диаметр 5,3 мм

2. Внешняя оболочка:

- 2.1. Материал: ПВХ-компаунд, не распространяющий горение
- 2.2. Цвет: по заказу
- 2.3. Маркировка: по заказу или стандартная маркировка Teldor
- 2.4. Внешний диаметр: 5,4 мм

3. Физические параметры:

- 3.1. Общая расчетная масса: 33 кг/км

3.2. Диапазон температур: от -30°C до +60°C

3.3. Тест огнестойкости: IEC 60332-1, UL 1581 VW-1

4. Электрические параметры:

4.1. Сопротивление постоянному току: 145 Ом/км макс. при 20°C

4.2. Волновое сопротивление: 100 Ом в диапазоне 1-100 МГц

4.3. Макс. коэффициент затухания:

2,4 дБ/100 макс. на частоте 1 МГц

4,8 дБ/100 макс. на частоте 4 МГц

7,6 дБ/100 макс. на частоте 10 МГц

10,8 дБ/100 макс. на частоте 20 МГц

13,4 дБ/100 макс. на частоте 30 МГц

19,4 дБ/100 макс. на частоте 60 МГц

25,5 дБ/100 макс. на частоте 100 МГц

4.4. Ослабление перекрестных наводок NEXT:

71,3 дБ мин. на частоте 1 МГц

62,3 дБ мин. на частоте 4 МГц

56,3 дБ мин. на частоте 10 МГц

51,8 дБ мин. на частоте 20 МГц

49,1 дБ мин. на частоте 30 МГц

44,6 дБ мин. на частоте 60 МГц

41,3 дБ мин. на частоте 100 МГц

4.5. Электрическая прочность диэлектрика: 700 В (переменного тока) /1 мин.

4.6. Сопротивление изоляции: 5000 МОм*км мин.

4.7. Емкостная асимметрия: 1,4 пФ/м макс. на частоте 1 кГц (провод на землю)

4.8. Омическая асимметрия: 2% макс. при 20°C

4.9. Возвратные потери:

22 дБ/100 м мин. на частоте 1 МГц

28 дБ/100 м мин. на частоте 20 МГц

24 дБ/100 м мин. на частоте 60 МГц

22 дБ/100 м мин. на частоте 100 МГц

Частота, МГц	Коэф. затухания 20% (24AWG & lower), дБ/100м 20°С		Коэф. затухания 50% (24AWG & higher), дБ/100м 20°С		PS NEXT, дБ		NEXT, дБ		RL, дБ		PS ELFEXT, дБ		ELFEXT, дБ	
	Тип.	Кат. 5е	Тип.	Кат. 5е	Тип.	Кат. 5е	Тип.	Кат. 5е	Тип.	Кат. 5е	Тип.	Кат. 5е	Тип.	Кат. 5е
1	2.4	2.5	3.1	3.2	68.3	62.3	71.3	65.3	22.0	20.0	64.0	61.0	2.4	2.5
4	4.8	4.9	5.8	6.0	59.3	53.3	62.3	56.3	25.0	23.0	52.0	49.0	4.8	4.9
10	7.6	7.8	9.2	9.5	53.3	47.3	56.3	50.3	28.0	25.0	44.0	41.0	7.6	7.8
20	10.8	11.1	13.1	13.5	48.8	42.8	51.8	45.8	28.0	25.0	38.0	35.0	10.8	11.1
30	13.4	13.8	16.2	16.8	46.1	40.1	49.1	43.1	27.0	23.8	35.0	31.5	13.4	13.8
60	19.4	20.0	23.5	24.2	41.6	35.6	44.6	38.6	24.0	21.1	28.0	25.4	19.4	20.0
100	25.5	26.4	31.0	32.0	38.3	32.3	41.3	35.3	22.0	18.8	24.0	21.0	25.5	26.4