

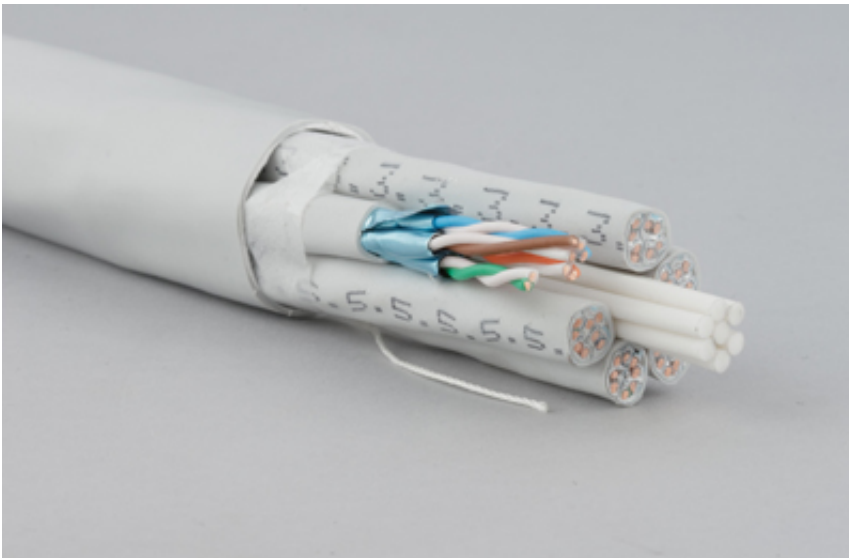


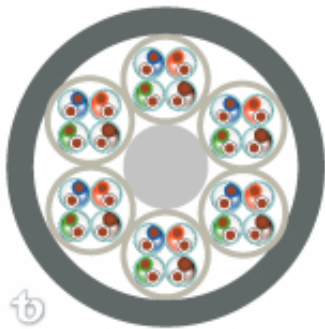
Дистрибьютор в России - АБН

+7 (495) 995-10-10

Представительство в России

+7 (495) 691-20-27





Код: 83U0604139

Краткое описание:

Кабель категории 6A с улучшенными параметрами передачи данных поддерживает широкополосные цифровые приложения с низкой частотой появления ошибочных битов.

Кабель состоит из шести 4-парных кабелей. Каждая пара индивидуально экранирована алюминиевой фольгой (U/FTP). Сердечник каждого 4-парного внутреннего кабеля защищен огнестойкой LSZH-оболочкой. Все 6 кабелей свиты вместе с центральным элементом и защищены внешней оболочкой из LSZH-компаунда. Параметры кабеля превосходят требования стандартов IEC 61156, ISO/IEC 11801, TIA/EIA-568, RoHS 2002/95/EC к категории 6A.

1. Основные провода:

- 1.1. Проводник: оголенная медь, одножильный, 23 AWG
- 1.2. Изоляция: вспененный полиолефин
- 1.3. Внешний диаметр: 1,34 мм

2. Индивидуальный экран витой пары:

- 2.1. Алюминизированная полиэстерная пленка, плотность покрытия 100%

3. Внутренняя оболочка:

- 3.1. Материал: огнестойкий малодымный безгалогенный компаунд
- 3.2. Внешний диаметр: 7,6 мм

4. Внешняя оболочка:

- 4.1. Материал: огнестойкий малодымный безгалогенный компаунд
- 4.2. Цвет: по заказу
- 4.3. Внешний диаметр: 26,4 мм (ном.)
- 4.4. Маркировка: по заказу или стандартная маркировка Teldor

5. Физические параметры:

- 5.1. Общая расчетная масса: 490 кг/км (ном.)
- 5.2. Диапазон рабочих температур: от -40°C до +70°C
- 5.3. Тест огнестойкости: IEC 60332-1
- 5.4. Радиус изгиба: 400 мм
- 5.5. Макс. растягивающее усилие: 200 Н

6. Электрические параметры:

- 6.1. Диапазон частот: 1-500 МГц
- 6.2. Волновое сопротивление: 100 Ом
- 6.3. Сопротивление постоянному току: 73,0 Ом/км макс. при 20°C
- 6.4. Омическая асимметрия: 2% макс.
- 6.5. Электрическая прочность диэлектрика:
700 В/1 мин. между проводниками
700 В/1 мин. между проводниками и экраном
- 6.6. Скорость распространения: 80% (ном.)
- 6.7. Задержка распространения: 30 нс/100м макс.
- 6.8. Сопротивление изоляции: 5 ГОм*км
- 6.9. Макс. коэффициент затухания:
3,1 дБ/100м на частоте 1 МГц
5,8 дБ/100м на частоте 4 МГц
9,0 дБ/100м на частоте 10 МГц
12,8 дБ/100м на частоте 20 МГц
15,8 дБ/100м на частоте 30 МГц
29,9 дБ/100м на частоте 100 МГц
37,4 дБ/100м на частоте 150 МГц
43,8 дБ/100м на частоте 200 МГц
49,7 дБ/100м на частоте 250 МГц
55,1 дБ/100м на частоте 300 МГц
65,1 дБ/100м на частоте 400 МГц
74,0 дБ/100м на частоте 500 МГц

Copyright © 1997-2010 TELDOR