

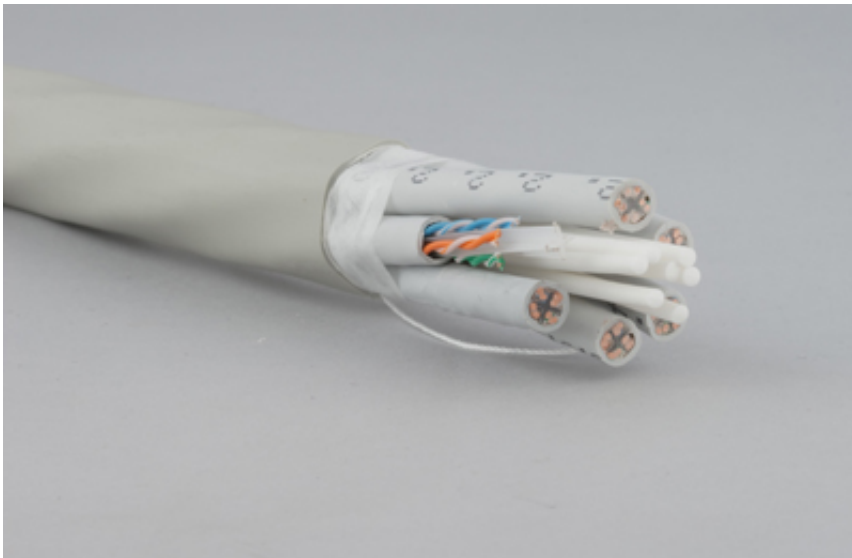


Дистрибьютор в России - АБН

+7 (495) 995-10-10

Представительство в России

+7 (495) 691-20-27





Код: 75BZM06129

## **Краткое описание:**

Кабель категории 6 с улучшенными параметрами передачи данных поддерживает широкополосные цифровые приложения с низкой частотой появления ошибочных битов. Кабель состоит из шести 4-парных неэкранированных кабелей (UTP) с центральным крестообразным разделителем в LSZH-оболочке. Все 6 кабелей свиты вместе и защищены внешней оболочкой из LSZH-компаунда. Параметры кабеля превосходят требования стандартов IEC 61156 и TIA/EIA-568 к категории 6.

### **1. Основные провода:**

- 1.1. Проводник: оголенная медь, одножильный, 23 AWG
- 1.2. Изоляция: полиолефин
- 1.3. Внешний диаметр: 1,0 мм

### **2. Внутренняя индивидуальная оболочка:**

- 2.1. Материал: малодымный безгалогенный компаунд
- 2.2. Внешний диаметр: 6,7 мм
- 2.3. Цвет: светло-серый

### **3. Внешняя оболочка:**

- 3.1. Материал: малодымный безгалогенный компаунд
- 3.2. Цвет: по заказу
- 3.3. Внешний диаметр: 22,1 мм (ном.)
- 3.4. Маркировка: по заказу или стандартная маркировка Teldor

#### **4. Физические параметры:**

- 4.1. Общая расчетная масса: 389 кг/км (ном.)
- 4.2. Диапазон рабочих температур: от -40°C до +60°C
- 4.3. Тест огнестойкости: IEC 60332-1, UL VW-1
- 4.4. Радиус изгиба: 430 мм
- 4.5. Макс. растягивающее усилие: 200 Н

#### **5. Электрические параметры:**

- 5.1. Диапазон частот: 1-250 МГц
- 5.2. Волновое сопротивление: 100 Ом
- 5.3. Сопротивление постоянному току: 73,0 Ом/км макс. при 20°C
- 5.4. Омическая асимметрия: 2% макс.
- 5.5. Электрическая прочность диэлектрика: 700 В/1 мин. (действующее значение)
- 5.6. Скорость распространения: 68% (ном.)
- 5.7. Задержка распространения: 35 нс/100м макс.
- 5.8. Сопротивление изоляции: 5 ГОм\*км
- 5.9. Макс. коэффициент затухания:
  - 2,8 дБ/100м на частоте 1 МГц
  - 3,8 дБ/100м на частоте 4 МГц
  - 6,0 дБ/100м на частоте 10 МГц
  - 8,5 дБ/100м на частоте 20 МГц
  - 10,5 дБ/100м на частоте 30 МГц
  - 19,9 дБ/100м на частоте 100 МГц
  - 24,9 дБ/100м на частоте 150 МГц
  - 29,1 дБ/100м на частоте 200 МГц
  - 33,0 дБ/100м на частоте 250 МГц

Copyright © 1997-2010 TELDOR